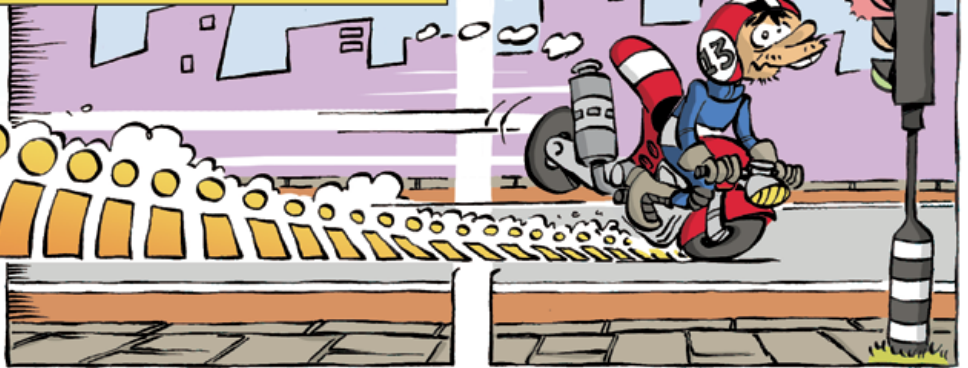
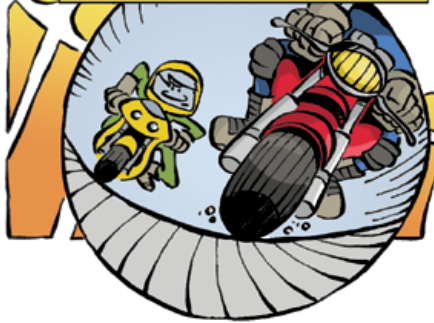




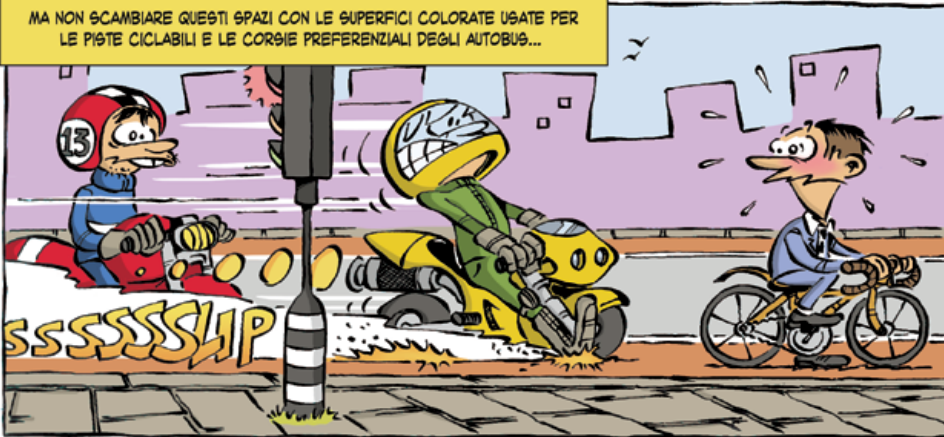
L'UNICA COSA CHE IMPEDISCE ALLA TUA MOTO DI SCIVOLARE È L'ATTRITO TRA IL PNEUMATICO E LA SUPERFICIE DELLA STRADA...

NELLE CURVE PIÙ STRETTE OPPURE LADDOVE È NECESSARIO FRENARE CON PIÙ DECISIONE VIENE - DI NORMA - UTILIZZATO UN MANTO STRADALE ANTISCIVOLO...

...PER ESEMPIO NEI PRESSI DEI SEMAFORI...



MA NON SCAMBIARE QUESTI SPAZI CON LE SUPERFICI COLORATE USATE PER LE PISTE CICLABILI E LE CORRIE PREFERENZIALI DEGLI AUTOBUS...



IL MANTO STRADALE SI CONSUMA RAPIDAMENTE E I CANTIERI POSSONO GORGERE OVUNQUE. FAI ATTENZIONE ALLE RIPARAZIONI TEMPORANEE: SONO SPESSO DISGESTATE E RICOPERTE DI BRECCIOLINO...

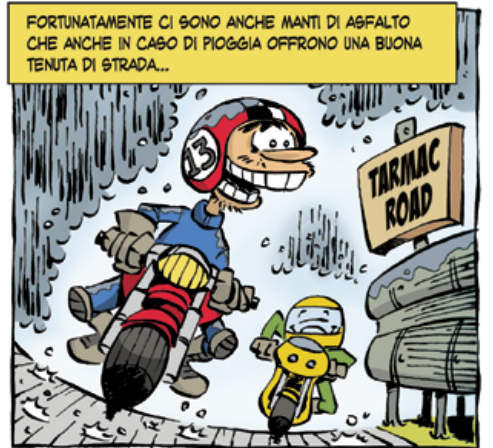
INOLTRE, LE STRADE IN CEMENTO O QUELLE RIDOTTE IN CATTIVO STATO DIVENTANO SPESSO SCIVOLOSE ...



...SPECIE QUANDO BAGNATE...



FORTUNATEMENTE CI SONO ANCHE MANTI DI ASFALTO CHE ANCHE IN CASO DI PIOGGIA OFFRONO UNA BUONA TENUTA DI STRADA...



SAPPI PERO' CHE ANCHE QUANDO SPLENDE IL SOLE...



...LE STRADE STERRATE, E SOPRATTUTTO QUELLE NELLE ZONE PIÙ ISOLATE, NON OFFRONO UNA BUONA ADERENZA...



...ANCHE SE SONO ASCIUTTE!!

